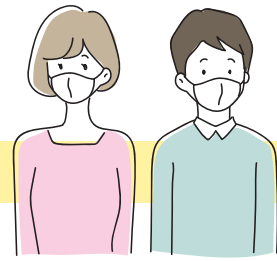


# 保障チェックシート



## コロナになったら

入院  
(60日型)

日額		× 入院日数
日帰り入院		日帰り入院でも保障される
入院一時金		入院時に一時金が保障 (例 1 日 20 万円) ・ 日帰り入院も保障
手術		日額の 5・10・20・40 倍
先進医療		先進医療の自己負担分 (技術料) を 2000 万円まで
通院特約		入院後の通院 30 日間を保障 (ガン通院の重複は ×)

## 重大な病気

入院  
(60日型)

三大疾病日数無制限特約		ガン・脳卒中・心筋梗塞の入院は無制限
新三大疾病日数無制限特約		ガン・脳血管疾患・心疾患の入院は無制限
七大生活習慣病追加給付特約		ガン・心疾患・脳血管疾患・糖尿病・高血圧性疾患・腎疾患・肝疾患 +60 日
特定疾病診断保険料免除特約		ガン (上皮内癌 ×) ・ 脳梗塞・心筋梗塞 → 免除
医療用保険料免除特約		ガン (上皮内癌 ○) ・ 脳血管疾患・心疾患・七大疾病 → 免除

## 働けなくなったら

入院  
(60日型)

医療用総合生活障害保障特約		ガン (上皮内癌 ×) ・ 急性心筋梗塞・脳卒中・七大疾病 → 保障
---------------	--	------------------------------------

## 50% のもしも・ガン

入院  
(60日型)

ガン診断給付		診断～診断 2 年間空いていたら保障
新ガン診断給付		診断～診断 1 年間空いていたら保障
ガン通院特約		がん治療のための通院で保障
医療用抗がん剤治療給付特約		抗がん剤・月ごとに保障

## 50% 以上のももしも・介護

入院  
(60日型)

介護一時金特約		要介護 1 になったら保障
---------	--	---------------